

Tegning nr.: H1_01

**Opførelse af Landejendom
Karlsgårdevej 000 ,6800 Sig**

Matr. nr. 10r og 16I.
Matrikulært areal 696800 m²

Etagearaler:	
Kælderplan	195 m ²
Stueplan	177 m ²
1. Salsplan	53 m ²
I alt	425 m ²

Boligareal i alt (177 + 53)= 230 m²

Bebyggelsesprocent:
 $\frac{230 \times 100}{696800} = 00,03 \%$

NB!
De på tegningen angivende koter, er faktiske koter afsat ved landsinspektør.

13ah

Sag: 3092		Målforhold: 1 : 500	
Landejendom Karlsgårdevej 000 ,6800 Sig			
Emne: Situationsplan		Tegning nr.: H1_01	
Beregnet af:		Rev.:	
Tegnet af: JI	Udgivet d.: 2015-02-18	Journal nr.:	
<p>INGENIØR</p> <p>INGENIØRGRUPPEN VARDE AS RÅDGIVENDE INGENIØRER FRI Ndr. Boulevard 88 postbox 121 6800 Varde Telefon: 75 22 17 11 Fax: 76 94 00 20</p>			
<p>ARKITEKT</p> <p>DNA Arkitekter A/S Ndr. Boulevard 88B 6800 Varde Telefon: 76234000 Mail: info@dnaarkitekter.dk</p>			

Skovbyggelinje

10r

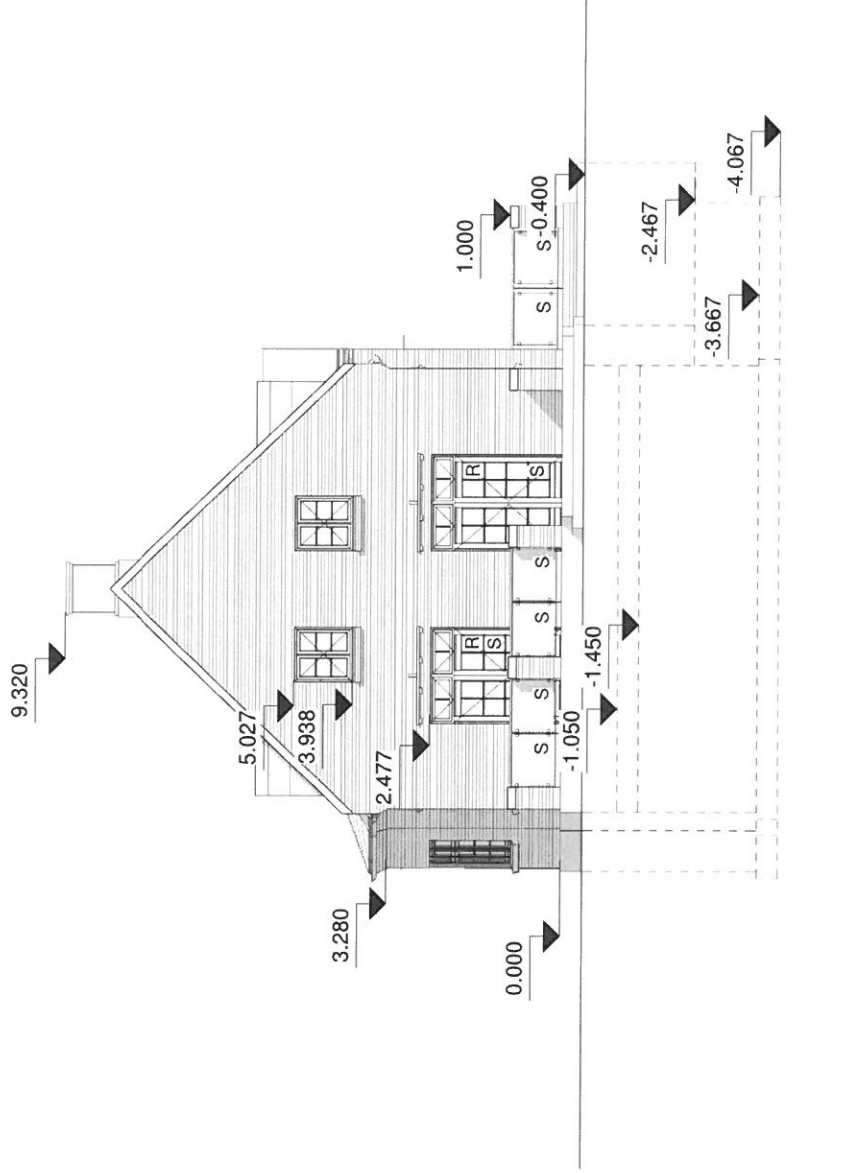
Åbeskyltelseslinje

Udføres med overløb
Faskin anlæg størrelse iht. leverandørs anvisninger

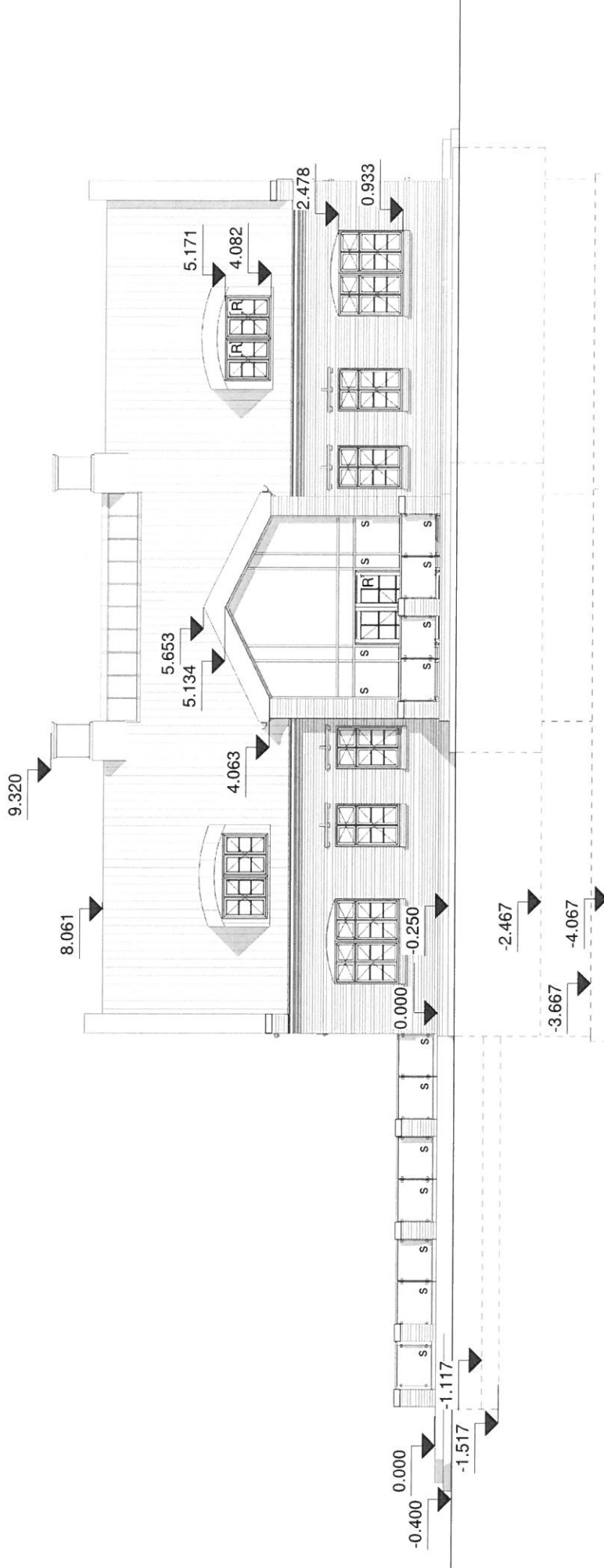
Faskin til nedrivning af regns- & dørtegnid
Nedsivning af regnvand

Mn 5000 mm
Mn 5000 mm
Pumpebrønd
Bundfældningstank
3 kammer-tank 1/1.96
Fordelebrønd
Sivdevands anlæg størrelse iht. leverandørs anvisninger

Beplantet område



Sag: 3092	Målforshold: 1 : 100
Landejendom Karlsgårdevej 000 ,6800 Sig	Tegning nr.: H2_03
Emne: Facade SydVest	Journal nr.:
Beregnet af: JI	Udgivet d.: 2014-06-12
Tegnet af: JI	Format:
INGENIØR INGENIØRGRUPPEN VARDE AS RÅDGIVENDE INGENIØRER FRI Ndr. Boulevard 88 postbox 121 6800 Varde Telefon: 75 22 17 11 Fax: 76 94 00 20	
ARKITEKT DNA Arkitekter A/S Ndr. Boulevard 88B 6800 Varde Telefon: 70231923 Mail: varde@dnaarkitekter.dk	



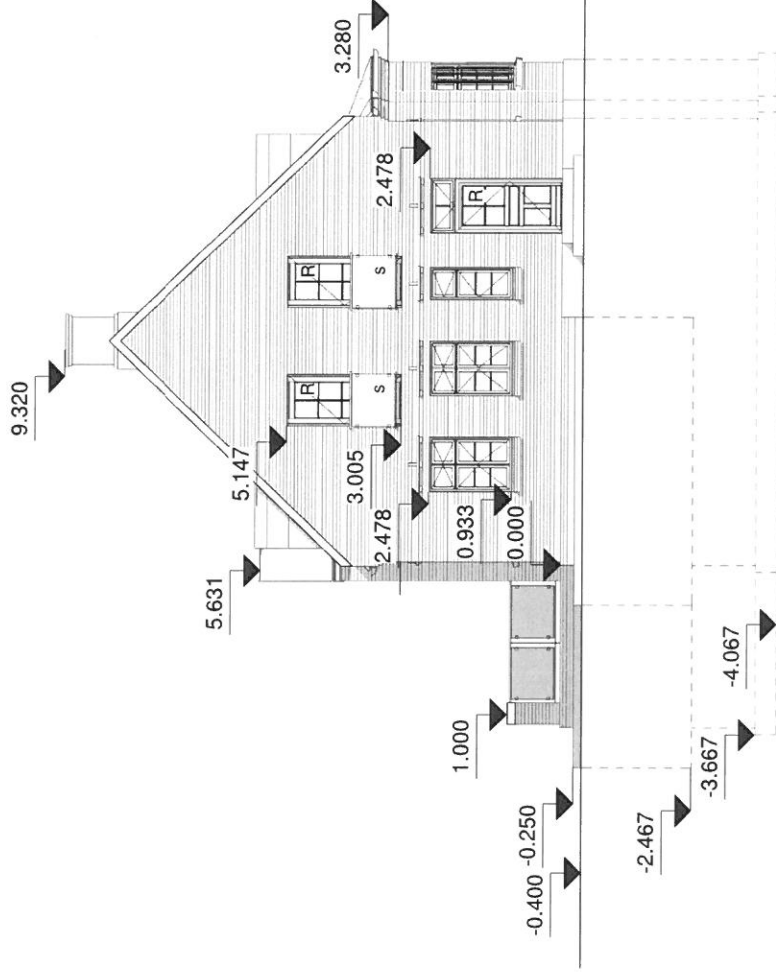
R Redningsåbning
S Sikkerhedsglas

Tagsten



Murværk vandskuret (3 skifte pr. 200 mm)

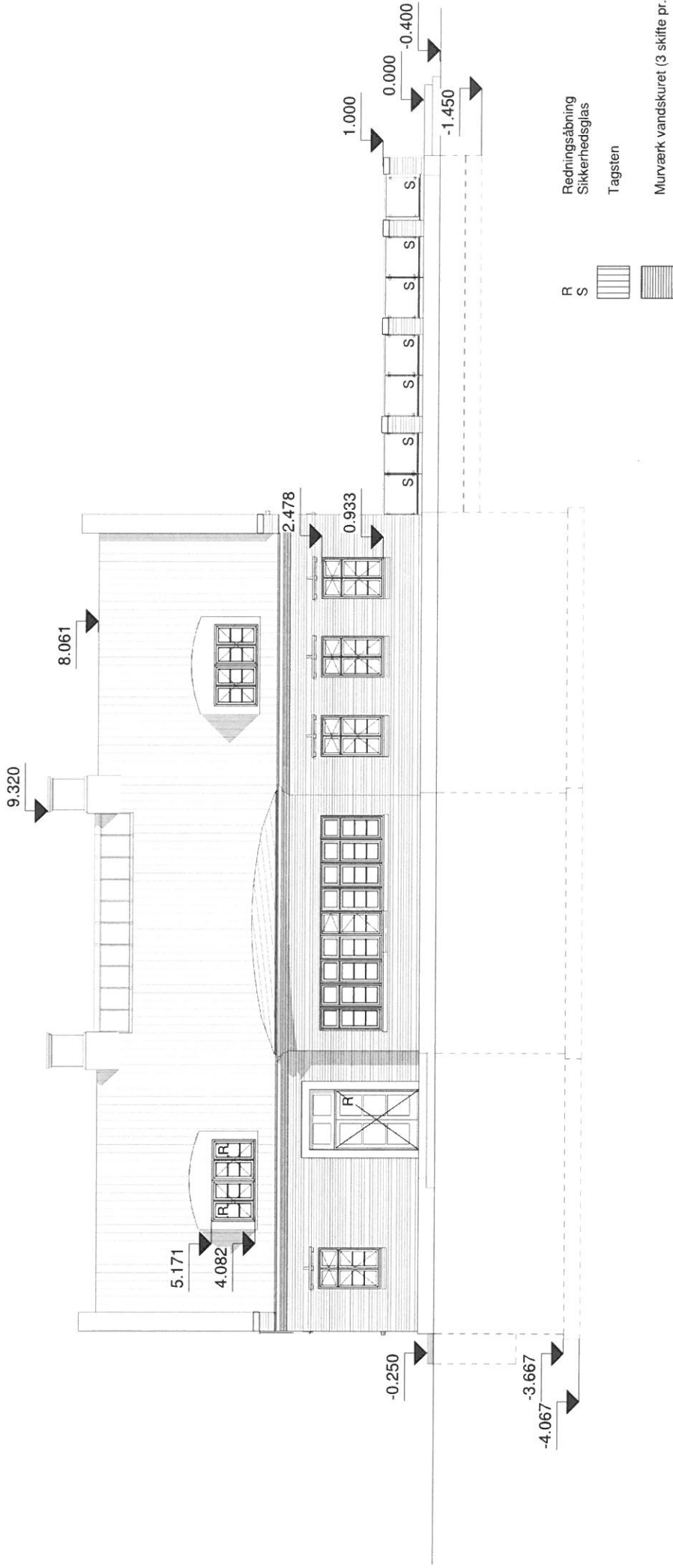
Sag: 3092	Målførløid: 1 : 100
Landejendom Karlsgårdevej 000 , 6800 Sig	Tegning nr.: H2_04
Emne: Facade Sydøst	Journal nr.:
Beregnet af: JI	Udgivet d.: 2014-06-12
Tegnet af: JI	Format:
INGENIØR INGENIØRGRUPPEN VARDE AS RÅDGIVENDE INGENIØRER FRI Ndr. Boulevard 88 postbox 121 6800 Varde Telefon: 75 22 17 11 Fax: 76 94 00 20	
ARKITEKT DNA Arkitekter A/S Ndr. Boulevard 88B 6800 Varde Telefon: 70231923 Mail: varde@dnaarkitekter.dk	





- R Rejningsåbning
- S Sikkerhedsglas
- Tagsten
- Murværk vandskuret (3 skifte pr. 200 mm)

Sag: 3092	Målføhold: 1 : 100
Landejendom Karlsgårdevej 000 ,6800 Sig	Tegning nr.: H2_02
Emne: Facade NordØst	Rev.
Beregnet af: JI	Udgivet d.: 2014-06-12
Tegnet af: JI	Format:
Journal nr.:	
INGENIØR INGENIØRGRUPPEN VARDE AS RÅDGIVENDE INGENIØRER FRI Ndr. Boulevard 88 postbox 121 6800 Varde Telefon: 75 22 17 11 Fax: 76 94 00 20	
ARKITEKT DNA Arkitekter A/S Ndr. Boulevard 88B 6800 Varde Telefon: 70231923 Mail: varde@dnaarkitekter.dk	
 	



Sag: 3092	Målforshold: 1 : 100
Landejendom Karlsgårdevej 000 ,6800 Sig	
Emne: Facade NordVest	
Beregnet af: JI	Udgivet d.: 2014-06-12
Tegnet af: JI	Format:
Journal nr.:	
Tegning nr.: H2_01	
Rev.:	
INGENIØR	
INGENIØRGRUPPEN VARDE AS RÅDGIVENDE INGENIØRER FRI	
Ndr. Boulevard 88 postbox 121 6800 Varde Telefon: 75 22 17 11 Fax: 76 94 00 20	
ARKITEKT	
DNA Arkitekter A/S	
Ndr. Boulevard 88B 6800 Varde Telefon: 70231923 Mail: varde@dnaarkitekter.dk	

